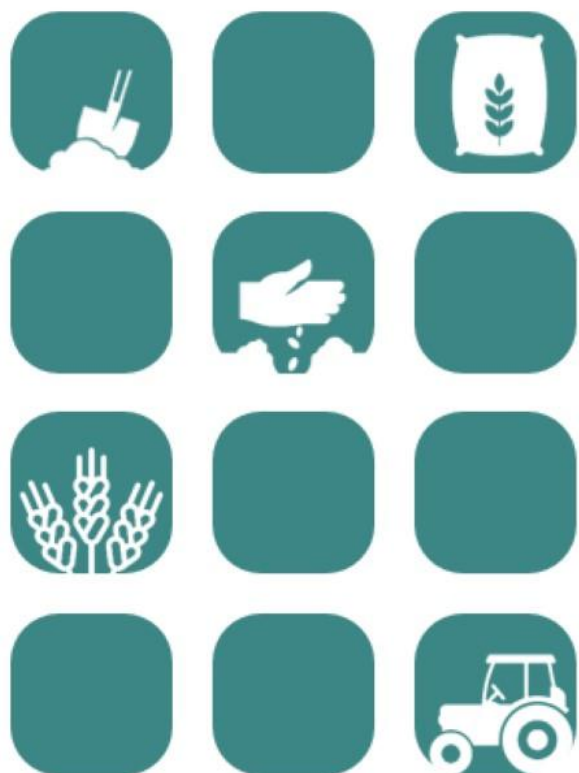


МИНИСТЕРСТВО СЕЛЬСКОГО ХОЗЯЙСТВА
РОССИЙСКОЙ ФЕДЕРАЦИИ



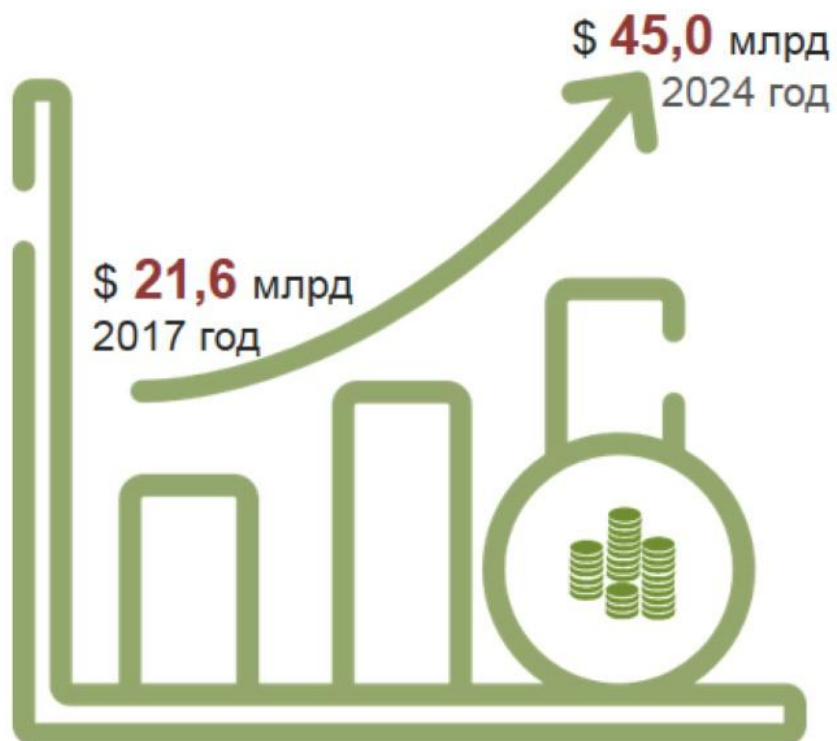
БИЗНЕС-ДИАЛОГ:

Будущее сельского хозяйства ЕАЭС –
общая инфраструктура

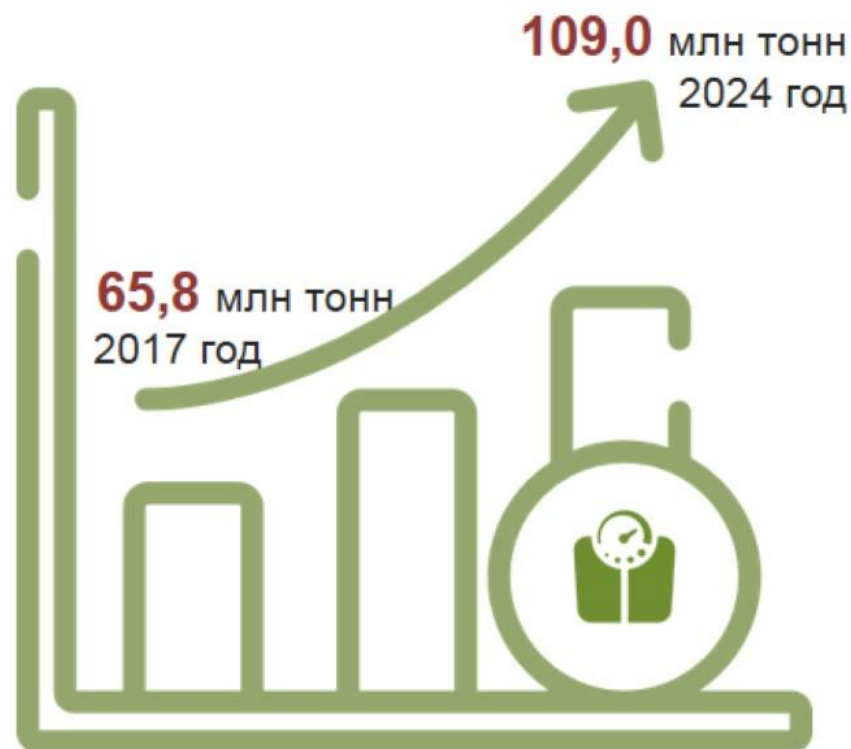


Цель – достичь экспорта продукции АПК к **2024** году – **45** млрд долл. США

Увеличение **стоимостного** объема
в **2** раза

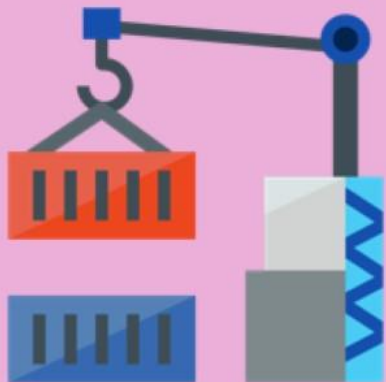


Увеличение **физического** объема
в **1,7** раза





Мероприятия по увеличению объемов перевозок сельскохозяйственных грузов



**Создание
инфраструктуры**



**Сокращение
логистических
затрат**



**Развитие
транспортных
услуг внутри
стран ЕАЭС**



**Ускорение
и оптимизация
бизнес-процессов**



Увеличение мощностей портовой инфраструктуры для перевалки с/х грузов

*формирование конкурентноспособных
предложений
на рынке портовых услуг*

- обеспечение реализации инфраструктурных проектов в 2019 – 2024 годах



Строительство логистических комплексов

*развитие сети логистических
центров*

- развитие сети транспортно-логистических (ТЛЦ) и оптово-распределительных центров (ОРЦ)
- обеспечение обслуживания прогнозных грузопотоков по транспортному коридору «Восток-Запад»
- укомплектование логистических центров пунктами таможенного досмотра, центрами сертификации продукции



Модернизация железнодорожной инфраструктуры

*повышение пропускной способности
железнодорожной инфраструктуры*

- реконструкция железнодорожной инфраструктуры, обеспечивающей повышение пропускной способности железных дорог и сокращение сроков перевозок сельскохозяйственных грузов



Автоперевозки

поддержка развития автоперевозок как важнейшего элемента агрологистической цепи

- обновление и увеличение автомобильного парка
- увеличение допуска осевой нагрузки
- соблюдение требований экологичности перевозок



Железнодорожные перевозки

бесперебойная обеспеченность вагонами соответствующих типов, сокращение транспортных затрат

- стимулирование обновления вагонного парка
- развитие маршрутных перевозок
- развитие мультимодальных перевозок
- получение скидок за счет увеличения объемов перевозок



Речные перевозки

развитие внутренних речных перевозок

- строительство и модернизация судов и объектов инфраструктуры



Сокращение пакета сопроводительных документов и скорости их оформления

оптимизация процедур оформления документов

- автоматизация процессов оформления и учета документов Россельхознадзора, таможенного декларирования и т.п.
- межведомственное электронное взаимодействие
- интеграция информационных систем органов власти стран ЕАЭС для ускорения оформления, согласования и выдачи сопроводительных документов

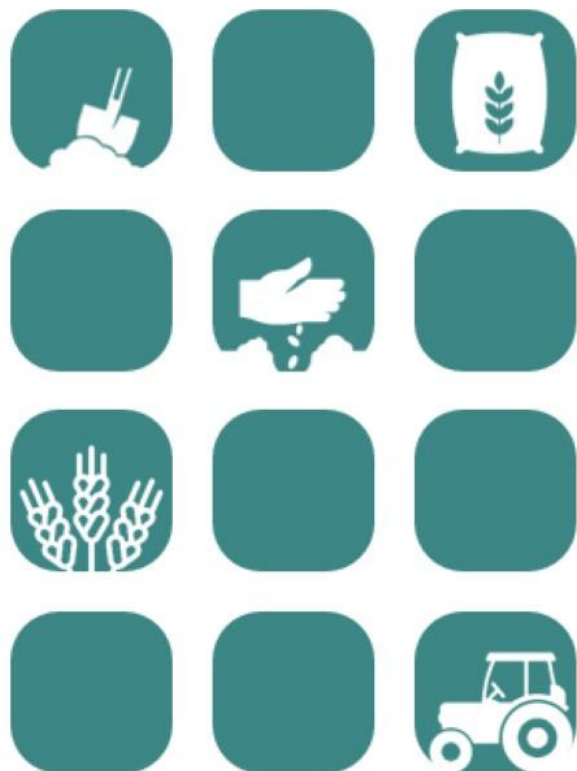


Цифровизация

внедрение электронного документооборота и обеспечение прослеживаемости продукции «от фермы до прилавка»

- внедрение мероприятий по прослеживаемости движения транспорта, сохранности перевозимых грузов и обеспечения документооборота между экспортерами и государственными контрольно-надзорными органами с применением цифровых технологий
- внедрение цифровых информационных технологий для построения маршрутов и оптимальной загрузки логистической инфраструктуры

МИНИСТЕРСТВО СЕЛЬСКОГО ХОЗЯЙСТВА
РОССИЙСКОЙ ФЕДЕРАЦИИ



СПАСИБО ЗА ВНИМАНИЕ!

107139, Россия, Москва, Орликов переулок, д. 1/11
Тел.: +7 (495) 607-80-00
Факс: +7 (495) 607-83-62
Электронная почта: info@mcx.ru
www.mcx.ru